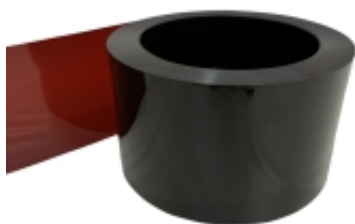


Lamela spawalnicza MAX kolor brązowy - rolka 50m



Numer katalogowy	LWR03000002M0200
Producent	DLD
Norma	PN EN ISO 25980
Materiał	Pasy z miękkiego PVC
Kolor	Brązowy

Opis produktu

Zastosowanie:

Lamele spawalnicze MAX są doskonałym wygradzeniem na stanowiska spawalnicze. Lamele zamocowane na stelażu są wygodnym i praktycznym rodzajem osłony. Dzięki formie pasów o różnych grubościach i szerokościach można dostosować ich rodzaj do wymagań użytkownika.

Certyfikowany produkt, zgodny z PN-EN ISO25980 zabezpiecza osoby przebywające w sąsiedztwie stanowiska spawalniczego przed szkodliwym promieniowaniem ultrafioletowym (UV) i podczerwonym (IR) oraz przed pyłami, dymami, kurzem, a nawet przed nadmiernym hałasem.

Lamele w kolorach czerwonym i brązowym są częściowo transparentne, dzięki czemu umożliwiają kontrolę stanowiska pracy spawacza.

Instrukcja użytkowania:

- Zamocować lamele do konstrukcji nośnej lub parawanu zachowując zakładkę minimum 45mm
- Nie narażać na bezpośrednie działanie ognia oraz temperaturę powyżej +70°C
- Nie składać i rozkładać w temperaturze niższej niż temperatura pracy

Produkt posiada dodatkowe opcje:

Rozmiar (szer. x wys.): 300 x 2mm , 300 x 3mm