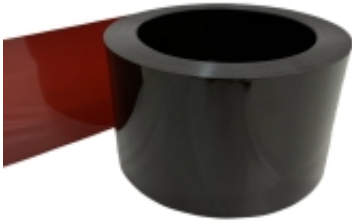


## Lamela spawalnicza 300x3mm kolor brązowy - rolka 50m



Numer katalogowy	<b>LWR03000003M0200</b>
Producent	<b>DLD</b>
Norma	<b>PN EN ISO 25980</b>
Materiał	<b>Pasy z miękkiego PVC</b>
Kolor	<b>Brązowy</b>

### Opis produktu

#### Zastosowanie:

Lamele spawalnicze MAX są doskonałym wygradzeniem na stanowiska spawalnicze. Lamele zamocowane na stelażu są wygodnym i praktycznym rodzajem osłony. Dzięki formie pasów o różnych grubościach i szerokościach można dostosować ich rodzaj do wymagań użytkownika.

Certyfikowany produkt, zgodny z PN-EN ISO25980 zabezpiecza osoby przebywające w sąsiedztwie stanowiska spawalniczego przed szkodliwym promieniowaniem ultrafioletowym (UV) i podczerwonym (IR) oraz przed pyłami, dymami, kurzem, a nawet przed nadmiernym hałasem.

Lamele w kolorach czerwonym i brązowym są częściowo transparentne, dzięki czemu umożliwiają kontrolę stanowiska pracy spawacza.

#### Instrukcja użytkowania:

- Zamocować lamele do konstrukcji nośnej lub parawanu zachowując zakładkę minimum 45mm
- Nie narażać na bezpośrednie działanie ognia oraz temperaturę powyżej +70°C
- Nie składać i rozkładać w temperaturze niższej niż temperatura pracy